



Industrial Control Systems



Terminal Automation System



Промышленные системы управления

Mega Industries является научно-исследовательской и проектно-ориентированной компанией, которая сочетает искусство инженерии и технологии программного обеспечения с товарами от лучших производителей, которые поставляют продукты нефтяной и газовой промышленности для создания лучших в своем классе решений для НПЗ и нефтехранилищ.

От Учредителей...

Когда мы запустили Mega Industries много лет назад, перед нами была четкая цель: спроектировать, разработать и создать, в конце концов, системы мониторинга и контроля, предназначенные специально для оптимизации заправок и нефтехранилищ, детально разработанных на каждом этапе производственной деятельности.

После десятилетий, проведенных над изучением мировых ведущих транснациональных корпораций, мы полностью ознакомились с ограничениями и слабыми местами существующих систем. Мы захотели воспользоваться случаем и показать миру, что машиностроение Турции, а также ее программные технологии могут достичь успеха. Результатом стал проект Flashtech, который является не только новаторской Системой Управления, но также и больше, чем простое компьютерное дополнение. Пока мы разрабатывали Flashtech, мы поделились нашим замыслом с лидирующими международными производствами FMC Technologies, Honeywell –Enraf и др. Они были впечатлены охватом наших решений и представленными возможностями. Результатом стало то, что сотрудничая с ними, мы создали систему, которая объединяет современное программное обеспечение и наиболее передовые изделия, предназначенные для переливания жидкостей, измерения, загрузки, разгрузки, смешивания, дополнительного вливания и т.д.

Мы предлагаем Вам воспользоваться этим шансом открыть для себя Flashtech и понять причины, почему лучшие нефтяные компании выбрали эту систему, включая экономию затрат, улучшенную возможность визуального контроля со стороны административного персонала, и прямое положительное влияние на здоровье, безопасность и экологию.

С Уважением,

Mega Industries Control systems

Компания Mega Industries считает своим долгом поставить всю силу программного обеспечения для управления работой, используя технологии для интеграции компонентов в целом, что более эффективно, чем по отдельности, а также использовать все функции как единый инструмент для создания видимости, минимизации риска и увеличения прибыльности.

Сочетание самых современных технологий и компонентов для улучшения покупательской конкурентоспособности.

Mega Industries –это динамическая быстро растущая компания, чьи основатели приобретали десятилетиями полученный из первых рук опыт в промышленности хранения нефтепродуктов. Компания обслуживает нефтеперерабатывающие заводы и терминалы хранения нефтепродуктов, специализируясь на управлении, измерении и контроле налива в автоцистерны, загрузки суден и эксплуатации трубопроводов. Эти решения удобны для полного набора нефте- и газотоваров, включая СПБТ, автомобильный бензин, дизель, авиатопливо, жидкое топливо, смеси и смазки, на объектах любого размера от гигантских нефтеперерабатывающих заводов до мелкомасштабных снаряжательных заводов, и этим давая Mega Industries уникальное преимущество, потому что компания предлагает рынку решения высокого класса и расширяет свое управление далеко за территорию своего региона.

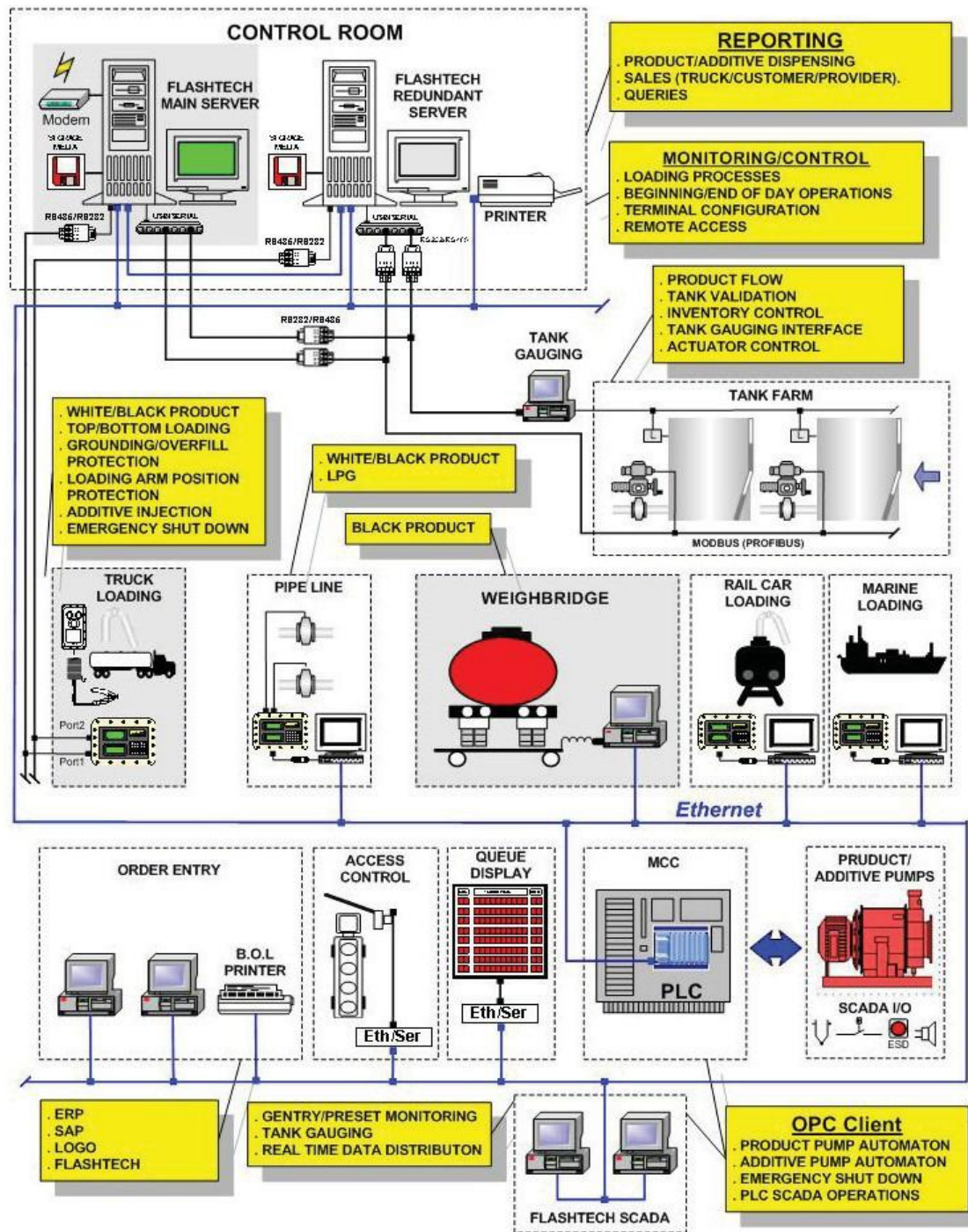
С времени своего основания в 1997 году, Mega Industries выросла от компании "старт-ап" со своим видением лучшего способа отслеживать и управлять операциями для решения критически важных задач на нефтеперерабатывающих заводах и терминалах хранения нефтепродуктов до промышленного лидера в регионах, охватывающих Турцию, Восточную Европу и Кавказ. Лидерство Mega Industries технологически управляемо, отображая совершенство программного машиностроения, опыт и знания в интегрировании цифровых и механических системах для обеспечения высококачественного управления окружающей среды.

Сегодня, компания, в команде которой десятки высококвалифицированных инженеров и которая опирается на технический персонал, расширила свое влияние вне своего региона. Mega Industries уверенно соперничает на мировом рынке с высоким уровнем конкуренции, потому что разработанные турецкие технологии включают современные системы, где есть программирование с глубокими знаниями особых требований нефтедобывающей промышленности, и учет неблагоприятных условий, где каждая система –это критически важная и потенциальные потери выражаются не только миллионами долларов, но и человеческими жизнями. Ключевое преимущество системы Flashtech – это способность предотвращать потери и обеспечивать рентабельность.



Система Автоматизации Терминала Flashtech®

Система Автоматизации Терминала Flashtech®



2

Flashtech® - это совокупность товаров Системы Автоматизации Терминала, которая контролирует передачу информации из зоны загрузки к корпоративным бизнес-системам, специально предназначенным для терминалов загрузки, нефтеперерабатывающих и нефтехимических заводов.



Погрузка и разгрузка грузовиков



Загрузка барж

Устройство платформенных весов

Загрузка дрезин





**Flashtech®
обеспечивает**

г Безопасность и контроль идентификации груза и
отслеживания водителей грузовых машин

Контроль и мониторинг процесса загрузки
корпоративными бизнес-правилами

Управление заказами, движением продукции,
Создание отчетов, документов и сертификатов

Предметный уровень комплектования

Flashtech® поддерживает следующие загрузки оборудования эстакад в стандартной комплектации

Предустановленные Контроллеры

Smith Accuload II STD, SEQ, STM, Accuload III, Microload

Дополнительная Поддержка Инжекторов

Программированный режим инжекторов (Smith Accuload III.& Microload)

Система инжекторов Смарт Enraf Minipak 6

Enraf Minipak 2000/3000 программированный / автоматический смарт-инжектор 4

Блок смешивания/ Смешивание в резервуаре

Микроблендер Enraf

AccuLoad II SEQ, AccuLoad III секвенциальный и устанавливаемый смеситель Fusion 4



Управление заказами

Автономное управление заказами

- Служебные входящие заказы
- Консультации и примечания по загрузкам
- Изменение статуса заказа
- Грузовые накладные

Главный интерфейс ERP

- Тиражирование базы данных (ORACLE and SQL)
- Интерфейс SAP с помощью функции удаленного вызова RFC





Хранение в резервуарах

Хранение в резервуарах

- Описание товара
- Таблицы накладных
- Объемная поправка
- Работа с резервуарами
- Проход товара через ручной ввод или измерение уровня залива

Управление материально-техническим снабжением

- Отслеживание запасов в резервуарах
- Отслеживание инвентарных записей
- Согласование учётных материальных запасов
- Передача из резервуар в резервуар
- Поступившая партия наливного груза
- Товарные приобретения / убытки



Flashtech® SCADA

8 Flashtech® SCADA

Клиента OPC обеспечивают

- Системами PLC, SCADA и DCS
- Системой противоаварийной защиты
- Системой газовой и пожарной сигнализации
- Системой калибровки резервуара

MODBUS RTU представляет

- Систему калибровки резервуара
- Отображение очереди
- Интерфейс автоматизированной системы эстакад
- Мониторинг и Контроль
- Организация и проведение специальных мероприятий
- Управление аварийной сигнализацией

Конфигурация системы

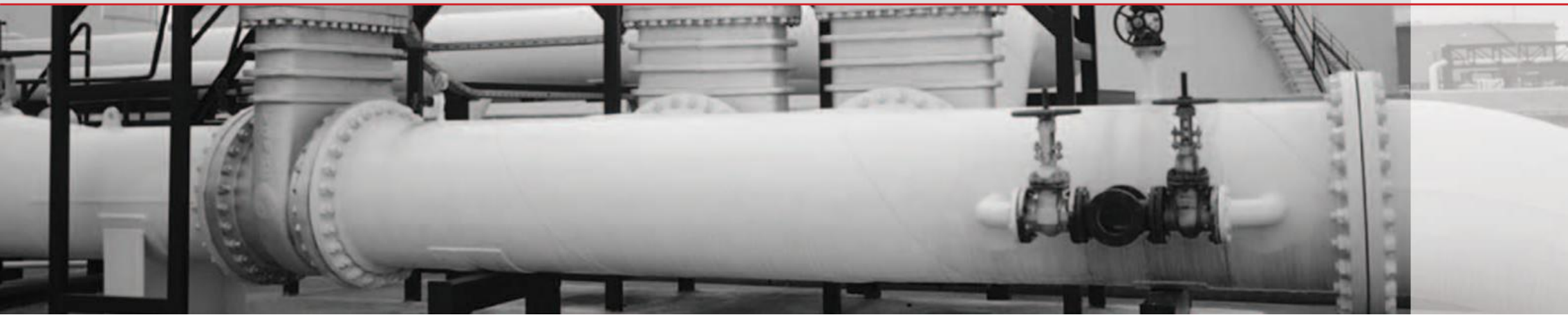
Система Flashtech® свободно сконфигурирована в соответствии с требованиями, предъявляемыми к погрузочным станциям.

System Builder

Терминал
Держатели акций
Потребители
Резервуары
Заказчики
Входные и выходные окна
Погрузочная эстакада
Предварительно
устанавливаемая продукция
Водители транспортных
средств
Безопасность выборочного объекта
Система обслуживания
Клиенты
Драйвер порта
Настройки дистанционного доступа
Настройки по умолчанию параметров

SCADA Builder

Сервер OPC
Позиции OPC
Уравнение блоков Постраничный
просмотр
Цели
Индивидуальные отчеты
Документы
Сертификаты

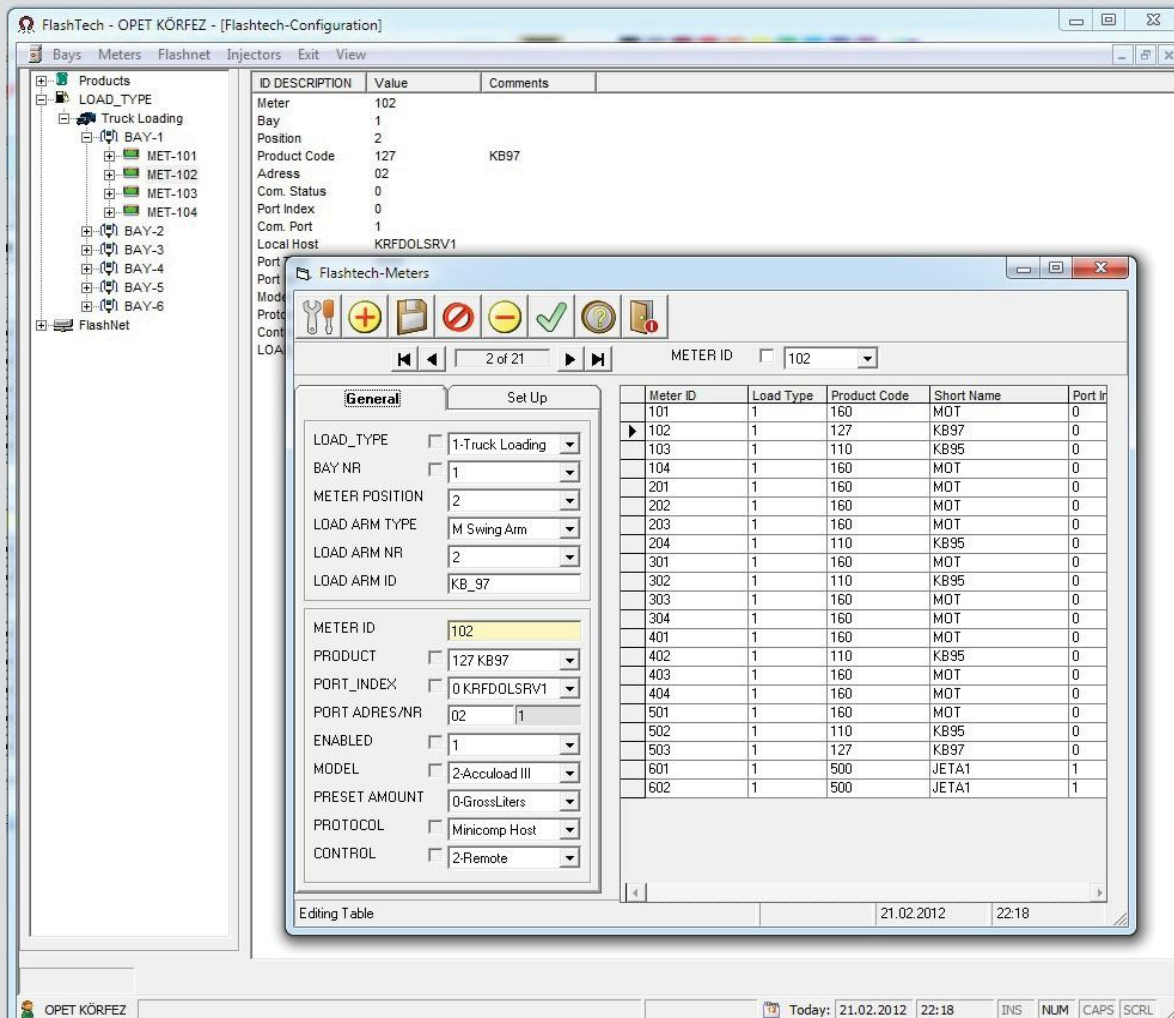


Операции Терминала

Следующая страница будет отформатирована в зависимости от уровня доступа пользователя.

Только Меню, Страницы и Команды, которые доступны для определенного уровня безопасности, будут видны для активного пользователя.

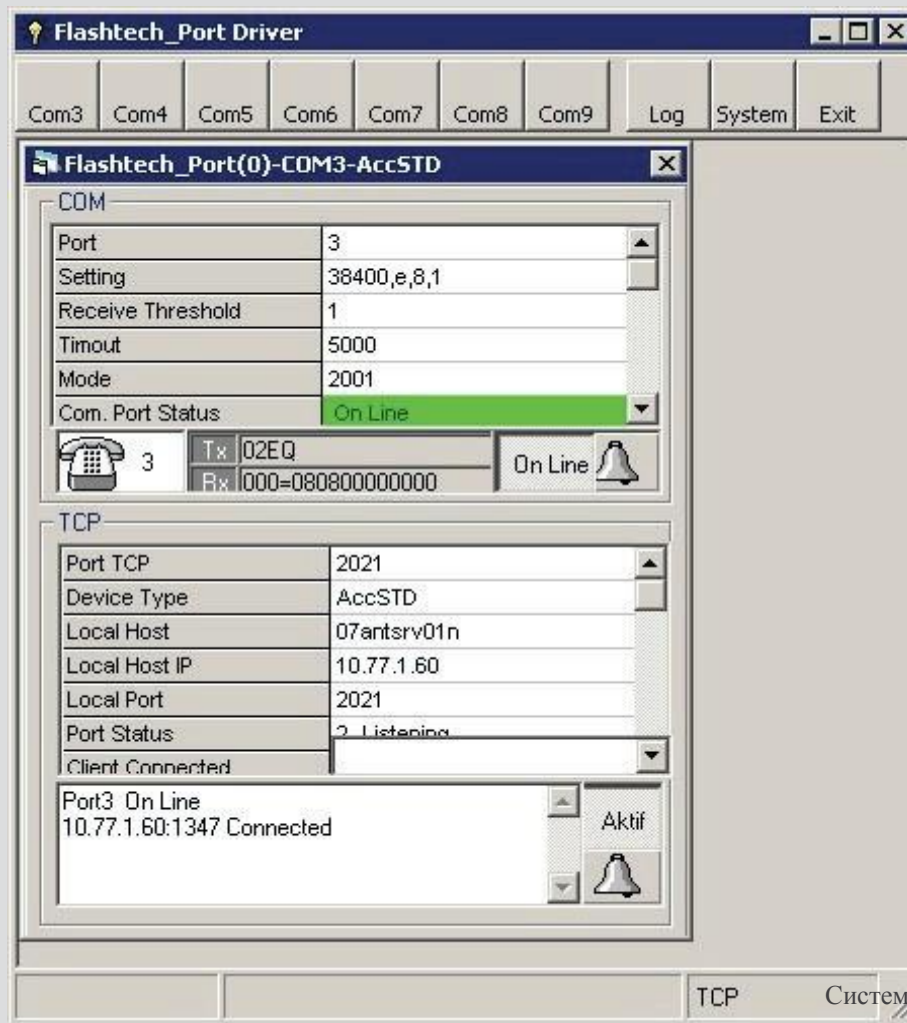
Администратор может периодически требовать каждого пользователя обновить пароли для повышения безопасности.



Система Конфигурации

FLASHTECH® разработан как истинный архитектура клиент-сервер для передачи данных через глобальную сеть, а также по локальной сети.

Компонентами FLASH_NET являются ПК клиенты и сервера, на которых установлены прикладные программы на основе топологии и профиля пользователя терминала.



Коммуникационные возможности

- Электронные предварительно установленные контролеры
- Смарт-контролеры впрыска и смешивания
- Отображение очереди
- Система калибровки резервуара
- Платформенные весы
- Система на основе ПЛК (система на основе программируемого контроллера)



Примечания: 13

(* 1): Выборочный

(* 2): Поставляется другими



Система Автоматизации Терминала

Прибытие автоцистерн

- Прибытие автоцистерн в Терминал
- Отчеты офиса сбыта

Заказы ERP

Создание загрузок с главного компьютера

- Оператор SAP проверяет регистрацию автоцистерны в системе.
- Проверка коммерческих деталей.
- Заказ создается главным оператором системы. Водитель получает полный пакет инструкций и /или карточку-пропуск.
- ДиспетчерTAS автоматически загружает новый заказ с помощью репликации ORACLE.
- Теперь заказ доступен для авторизованного пользователя во всех клиентских машинах, где установлен клиентский компонент TAC.



Пример Уведомления о погрузке с Терминала

ИН Транспорта	34VY816				Truck Data		
Покупатель	100139 Test Customer				Truck Licence		
ERP Order No					Inspection Date	04.02.2009	
Cargo Nr	796				Next Inspection	04.02.2009	
Queue Nr	20				Weight Limit	27.000	
Entered	18.01.2012 08:55:00				1	7.000	
Driver Name	BAHR?BATMAZ SRC 4 (143)				2	3.200	
No	Product ID	Product Name	GRS Trans.	Weight Kg	Barcode	3	3.200
1	203	MOTORIN EXCELLIUM EURODIZEL	7.000	5.795	70.282.901	4	5.000
2	266	MOTORIN %2 BIODIZEL	2.000	1.656	70.282.902	5	6.500
3	203	MOTORIN EXCELLIUM EURODIZEL	5.000	4.139	70.282.903	6	6.100
4	266	MOTORIN %2 BIODIZEL	6.000	4.967	70.282.904	7	7.000
5	215	KB 95 OKTAN (BIOETANOL)	6.000	4.394	70.282.905	Total	38.000
6	266	MOTORIN %2 BIODIZEL	7.000	5.795	70.282.906		
Total			33.000	26.746			

Site-Operator

Driver Singature

Уведомление о загрузке

Заполнение Уведомления

- FAN для нового заказа напечатан.
- Водитель приступает к погрузочной эстакаде.

Система Автоматизации Терминала

Система Верхнего Налива

- Водитель включает заземление
- Вставляет загрузочный рукав в отсек
- Вводит Пин Код
- После успешного подтверждения ПИН кода, происходит автоматическая установка на количество заказа для продукта, нужного для загрузки
- Начинается загрузка
- Те же действия повторяются в определенной последовательности для каждого продукта, нужного для загрузки
- Когда все продукты были загружены до указанных пределов, отключается заземление и оставляется система.

Система Нижнего налива

- Водитель включает заземление
- Вставляет один загрузочный рукав или больше в отсек
- Выбирает первый загрузочный рукав на предустановку
- Вводит ПИН-код и номер отсека для первого продукта загрузки
- После успешного подтверждения ПИН кода и номера отсека, предустановка автоматически вводит количество продукта для загрузки в отсек
- Начинается загрузка
- На всех последующих отсеках водителю предлагается ввести только номера
- Когда все продукты были загружены до указанных пределов, отключается заземление и оставляется система.



Flashtech-Truck Loading

Orders Loads Log Ref.Density Com Enable Help Exit

Port Index 0

Product	KIRSAL MOT	Com	1
Status	Loading	Alarm	0
Order Item	018822001	Gross Total	3390979
Ref. Density	0838,4	Net Total	3349728
Model	Accuload III	Mass Total	2813512
Preset Type	GrossLiters	Adress	1-11
Protocol	Minicomp Host	Control	2-Remote

Meter Status Communication Connection

Alarm

Read

Clear

Injectors

Injector Nr

Parameter

Read

Key Board Dynamic Displays

SET PRINT ENTER

CLEAR START STOP

DA LEAK CARD ID

Unlock Meter

NOXX Tx

LP:2005 Listening TcpPort 2005
Order Item 138027 Bay 2 Transaction Timeout

Unlock Bay Order Delete

Интерфейс оператора позволяет:

- Мониторинг и контроль выбранной позиции
- Мониторинг состояния/ аварийного состояния устройства
- Отслеживание заказов / транспортных средств для обновления статуса заказа и средство корректировки данных

Meter | Status | Communication | Connection

KIRSA MOT

2302 GV Lt Batch #1
4198 GV Lt P 6500 GV
1968 LPM

Alarm
Read
Clear

Injectors
Injector Nr
Parameter
Read

Key Board | Dynamic Displays

SET PRINT ENTER
CLEAR START STOP
DA LEAK CARD ID
Unlock Meter

NOXX [] Tx

LP:2005 Listening TcpPort 2005
Order Item 138027 Bay 2 Transaction Timeout

Meter | Status | **Communication** | Connection

Address

Code	Address	Active	Com. Port	Port Index
903	11	1	1	0
1101	12	1	1	0
1102	13	1	1	0
1103	14	1	1	0

Change Status Save

Ports

Port Index	P.Ind	P.No	Status
	0	1	7- Connected

Status

NOXX [] OK Tx

LP:2005 Listening TcpPort 2005
Order Item 138027 Bay 2 Transaction Timeout

Meter | **Status** | Communication | Connection

- Authorized
- Flow Active
- Released
- In Prog.Mode
- Key Pad Ready
- EB
- ET
- Stand By
- Storage Full
- SAT Pending
- Alarm Condition
- Power Fail
- Message Time_out
- Delayed Prompt
- Prog. Value Changed

Dynamic Displays

- Instantaneous Values
- Alarm
 - EA
- Transaction Data
- Transaction History
- Program Mode Dir
 - Config Dir
 - System

OK # 1

NOXX [] OK Tx

LP:2005 Listening TcpPort 2005
Order Item 138027 Bay 2 Transaction Timeout



Измерительная Панель управления Интерфейса

19

Выбранная измерительная позиция контролируется и управляется.
 Подробную информацию можно получить с помощью структурного вида файлов.

Flashtech-Load Profile						
Query		All Orders			Selected Meter	
					1101	
Order Nr	Queue Nr	Meter ID	Order Item Nr	Status	Start Time	
459139	100	201	45913901	Q	26.08.2010 11:18:49	
296845	35	701	29684501	Q	26.08.2010 11:18:53	
188220	48	903	18822001	Q	26.08.2010 11:19:26	
629919	21	1301	62991902	Q	26.08.2010 11:20:18	
379049	34	502	37904901	Q	26.08.2010 11:21:55	
427727	36	902	42772701	Q	26.08.2010 11:23:21	
296845	35	701	29684501	Q	26.08.2010 11:23:47	
231134	27	1101	23113402	Q	26.08.2010 11:24:06	
629919	21	1301	62991902	Q	26.08.2010 11:25:18	
593568	98	101	59356801	Q	26.08.2010 11:25:54	
379049	34	502	37904901	Q	26.08.2010 11:25:56	
873256	99	301	87325601	Q	26.08.2010 11:26:22	
822413	42	501	82241301	Q	26.08.2010 11:26:23	
427727	36	902	42772701	Q	26.08.2010 11:26:30	
617076	37	702	61707601	Q	26.08.2010 11:26:35	
188220	48	903	18822001	Q	26.08.2010 11:27:01	

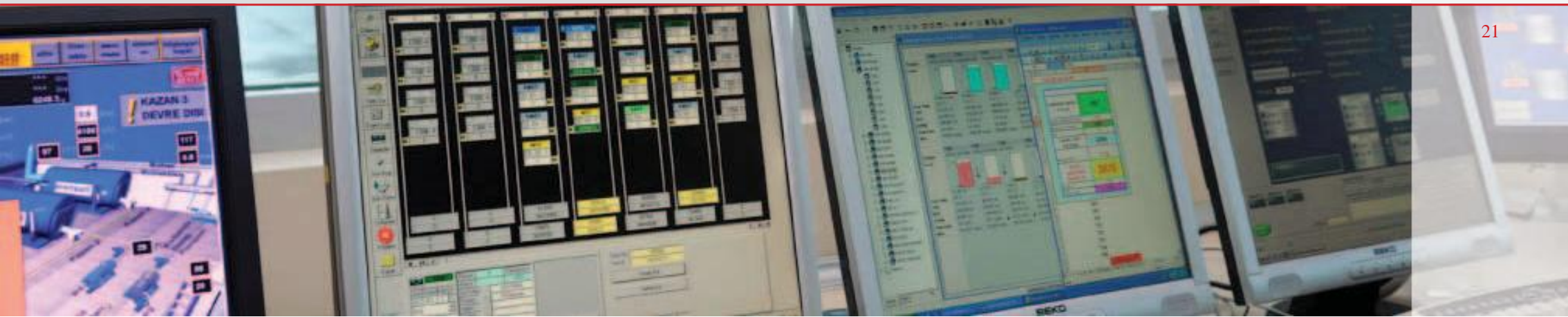
Интерфейс оператора профиля загрузки

Профиль загрузки может быть отсортирован в любое время во время работы через детально разработанные параметры фильтра без необходимости данных о построении сложных подтверждений SQL.

Система автоматизации Терминала. Завершение загрузки

Когда все продукты загружены до указанных пределов, TAS автоматически завершит заказ.

Теперь водитель может покинуть место загрузки, чтобы забрать Накладную в выходном окне или в отделе Сбыта.



**TEST TERMINAL
BILL OF LADING**

Customer Code	128715												
Name	AKT TEST CUSTOMER												
Queue Nr	22												
Date	18.01.2012												
Vehicle ID	34ZL1867												
Driver Name	ÖMER BAYTOK SRC 3												
Loading Start-Finish	18.01.2012 09:10:00 - 18.01.2012 09:23:00												
No	Product Name	Amount Lt	Ref. Density	Amount Kg	Temp (°C)	S.Nr	Meter Nr.	Tank Nr.	Hour	Init. Totals Final Totals	GRS Trans.	GST Trans	Temp
1	11.864.001	6.847	0,8279	5.669	7,1	1	302	16	09:10	77.150.501	6.801	6.847	2
									09:15	77.157.349			
2	11.864.002	12.589	0,8279	10.422	6,8	1	302	16	09:16	77.157.349	12.500	12.589	3
									09:23	77.169.937			

PRODUCT TOTALS:					
Product	GRS Trans.	GST Trans @15	Mass	DENSITY @15	Temp (°C)
MOTORIN EXCELLIUM EURODIZEL	6.801	6.847	5.669	0,8279	7,10
MOTORIN %2 BIODIZEL	12.500	12.589	10.422	0,8279	6,80

Ведомость поставки продукта

Накладная товара

- Печатается накладная товара или транспортная накладная
- Водитель может забрать накладную, при необходимости
- Карты/Считыватели штрих-кодов можно использовать при выборе автоцистерн.
- Водитель прибывает к выходному окну, чтобы забрать Накладную на товар.

Система автоматизации Терминала
Передача данных главному компьютеру



FlashTech - admin - [Order List]

Orders Loads Setup Reports User Profile Help Exit

Print Plain Paper Copies 1 Record Count: 39

Orders

Queue Nr	ERP Order No	Order Nr	Truck	Trailer	Status	Document Date	Scheduled Load Date	Customer Code	Name	Cargo Nr	Driver Code	Driver
16		233800	34HE1552		F	18.01.2012 08:21:00	18.01.2012	100162	Hamdi Petrol - Hamdi Yosma	792	341115	TA
17		967851	34HE9971		F	18.01.2012 08:22:00	18.01.2012	0	SAMSUN AKARYAKIT DEPOLAMA	793	344305	MU
18		301878	34HE2029		F	18.01.2012 08:24:00	18.01.2012	0	SAMSUN AKARYAKIT DEPOLAMA	794	2002	OK
19		559447	34GY7134		F	18.01.2012 08:29:00	18.01.2012	0	SAMSUN AKARYAKIT DEPOLAMA	795	341551	TU
20		702829	34VY816		F	18.01.2012 08:55:00	18.01.2012	100139	Test Customer	796	143	BA
21		754835	34AN2943		F	18.01.2012 08:57:00	18.01.2012	110364	Omsan Lojistik A.Ş.(ŞEKERPINAR)	797	229	YA
23		825784	34ZL1867		F	18.01.2012 09:00:00	18.01.2012	128715	AKT TEST CUSTOMER	799	341867	ÖM

Products

No	Status	Code	Product Name	Order Lt	Ref. Density	Mass Order	Amount Lt	DENSITY	Amount Kg	Barcode	Load Date
1	F	203	MOTORIN EXCELLIUM EURODIZEL	3200	0,829	2649	3222	0,829	2667	23380001	18.01.2012 09:37:00
2	F	205	KB 95 OKTAN (PERFORMA)	6300	0,7335	4614	6393	0,7335	4682	23380002	18.01.2012 09:30:00
3	F	266	MOTORIN %2 BIODIZEL	6800	0,829	5630	6843	0,829	5665	23380003	18.01.2012 09:41:00
4	F	203	MOTORIN EXCELLIUM EURODIZEL	3200	0,829	2649	3222	0,829	2667	23380004	18.01.2012 09:44:00

Meter Delivery

Compar	Que Nr	Stat	Meter	Initial	Final	GRS Trans.	Quantity KG	DENSITY	Gross LT	Started	Ended	°C	Tank	Product ID	Meter Final GRS Totals	Meter Initial GRS Totals	Metered mass	Live Density
1	1	Q	403	1494750	1497972	3222	2667,494	0,8279	3200	09:34	09:37	7,2	16	203	1489157	1485956	2671	0,8346

Additive Amounts

S.Nr	Additive Code	Additive Qua	Code	Final	Initial	Status	Product ID	Meter ID	Compart
1	5001	5,807	0	0	0	Q	203	403	1

admin Today: 21.02.2012 23:33 INS NUM CAPS SCRL

Список заказов

1. Заказы однозначно обозначены Номерами Заказов
2. К заказу присоединяются Позиции заказа, которая относится к товарам для погрузки одного или нескольких заказчиков.
3. FLASHTECH® позволяет измерять количество продуктов из заказа. Это относится как к белым так и к черным продуктам.
4. Интерфейс оператора предлагает широкий набор опций поиска для выявления и устранения неисправностей, а также для поиска данных в истории
5. Авторизованным пользователям разрешается изменение состояния измерения.

Отчетность

- г Общие отчеты (В конце дня)
 - Значение счетчика*
 - Суммирование счетчика*
 - Распределение продукции*
 - Загрузки по клиенту*
 - Загрузка весов*
 - Добавки*
 - Количество загрузок*
- г Ликвидация в конце дня
- г Ликвидация в конце месяца
- г Загрузка отчета по продукту
- г Загрузка отчета по предустановке
- г Загрузка отчета по клиенту
 - Загрузки*
 - Добавки*
- г Загрузка отчетов по акционерам *Заказы*
 - Загрузки*
 - Добавки*
- г Перепроверка обратного счетчика платформенных весов
- г Динамическое отслеживание остатков
- г Инвентаризация обратных счетчиков резервуара
- г Инвентаризация физическая-в-книгу
- г Суммирование счетчика
- г Суммирование добавок
- г Движение грузового товара
- г Отчет занятости резервуара
- г Отслеживание перемещения продукта



Средства контроля резервуара различных размеров для объемных расходомеров 4”



Двунаправленный шарик калибратора

Flashtech ® обеспечивает большой набор автоматических утилит, подтверждающие результаты измерителей коммерческого учета, которые применяются для загрузки автоцистерн, железнодорожного транспорта, и трубопроводов.

В Flashtech® применяются новейшие алгоритмы API, для расчета коэффициентов корректировки объема

Flashtech ® контролирует характеристики измерителей, сравнивая текущий коэффициент корректировки с предыдущими

Flashtech ® предлагает полный набор встроенных запросов для сортировки подробной информации, относящейся к измерителю, оборудованию и отдельным калибровкам.

Flashtech ® обеспечивает немедленный доступ к историческим данным и отслеживанию тенденций

Flashtech ® поддерживает стандартные и пользовательские отчеты в различных форматах





Система расчетных чеков

В трубопроводах для коммерческого учета, финансовые характеристики счетчика необходимо контролировать с помощью второго счетчика.

Эти счетчики необходимо калибровать с помощью проходной системы калибровки.

Мы используем двунаправленные испытательные приборы, для поточной калибровки счетчиков объема, таких как ультразвуковой счетчик, объемный расходомер и турбинным счетчик.





Заправка для авиации



SAP®



Обработка заказа системы автоматизации терминала

Главный интерфейс SAP

Транзакции SAP, которые управляются с помощью интерфейса загрузки/выгрузки грузовиков
Разгрузка/загрузка железнодорожного транспорта
Передача продукта потребителю по трубам
Автоматизация платформенных весов
Заправка для авиации и логистика

Установки SAP

RFC на основе пользовательских интерфейсов в настоящее время эффективно используется в качестве стандарта во всех операциях коммерческого учета на следующих предприятиях:

*Нефтеперерабатывающий завод
TÜPRAS (4 завода) OPET (6 терминалов)
Lukoil (6 терминалов)
THY-OPET (6 Аэропортов)*

Интерфейс Flashtech® SCADA

Flashtech® обеспечивает очень эффективный интерфейс SCADA, для терминальных операций. Мы разрабатываем полностью автоматическую систему передачи, которая представит единый интерфейс для пользователя, поскольку с ним связаны следующие функции:

Управление заказами

Операции с

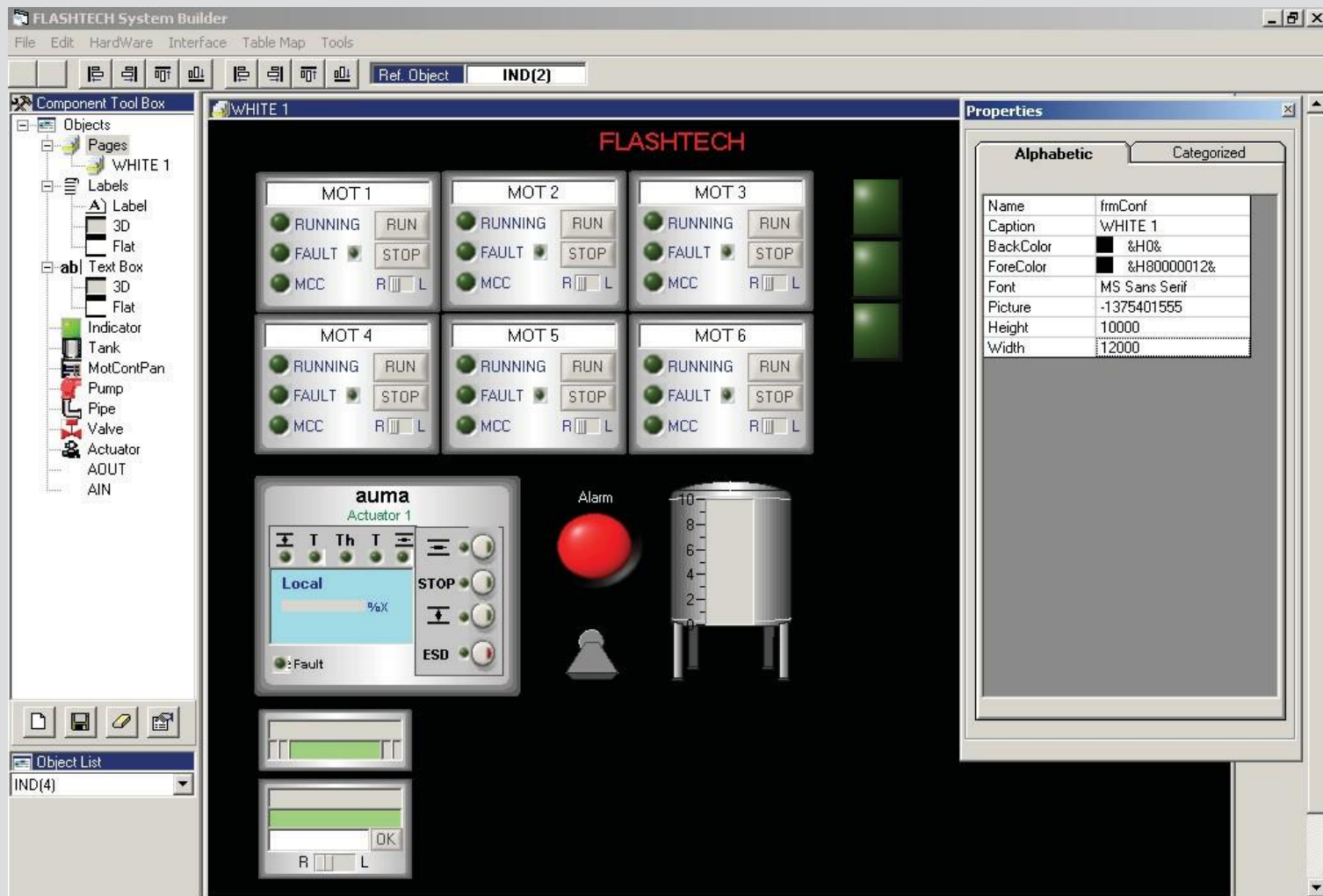
резервуарами

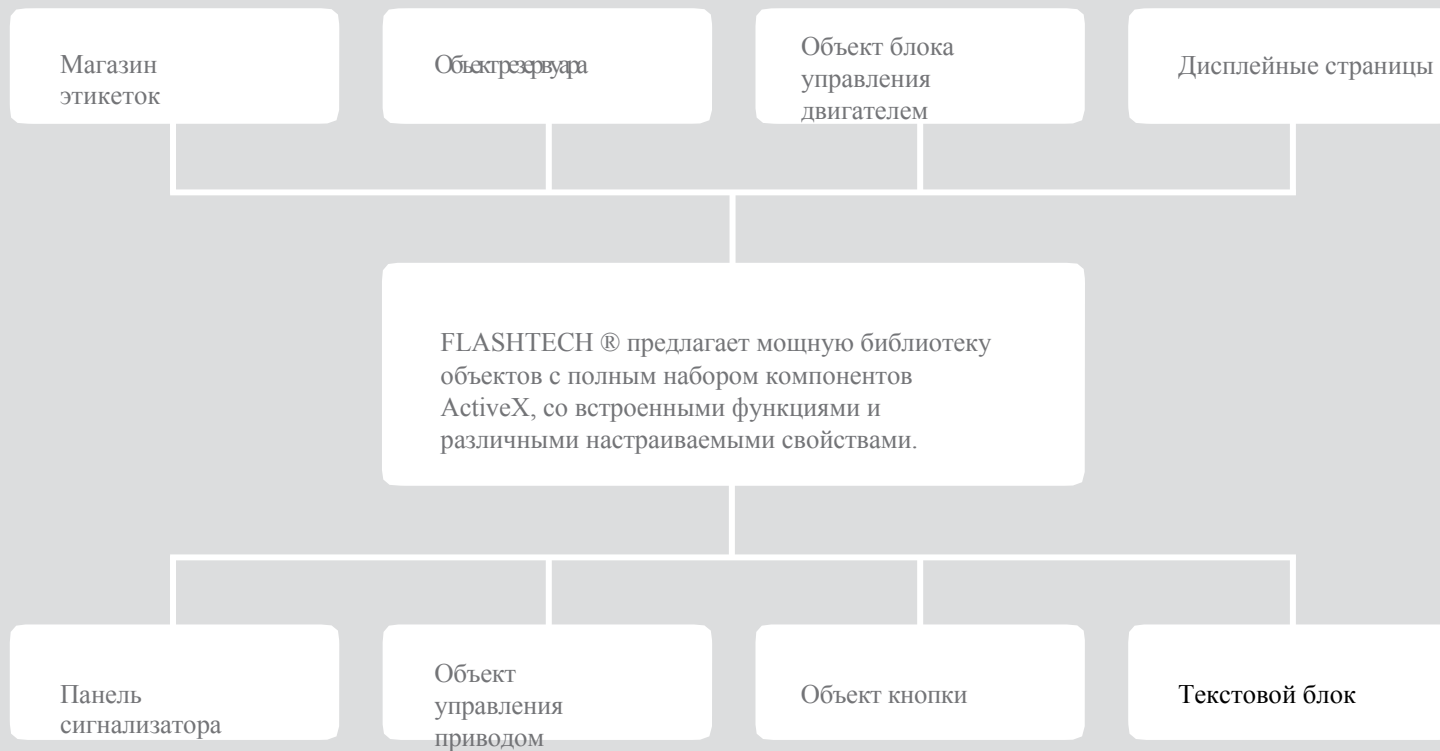
Автоматизация

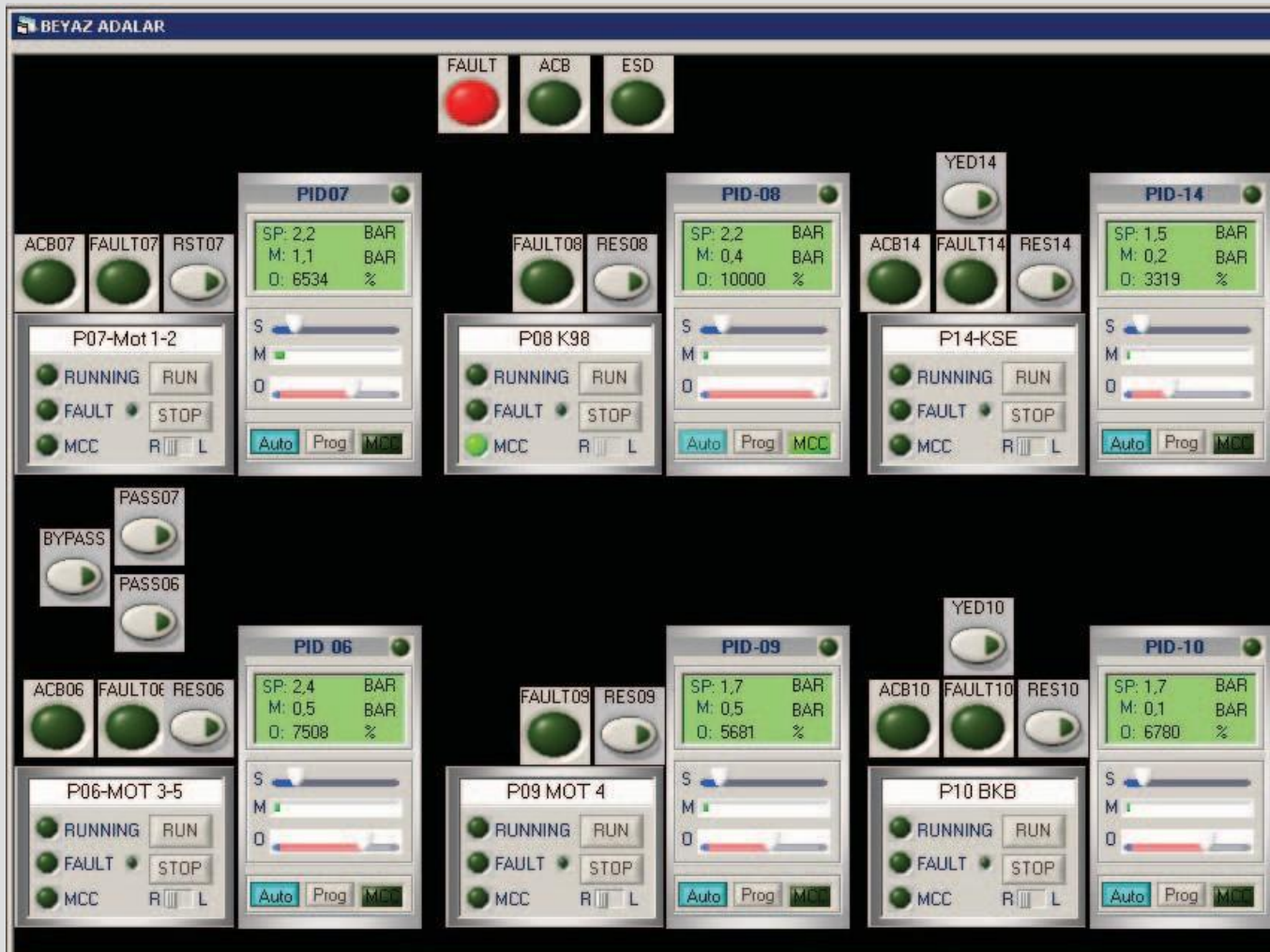
эстакады

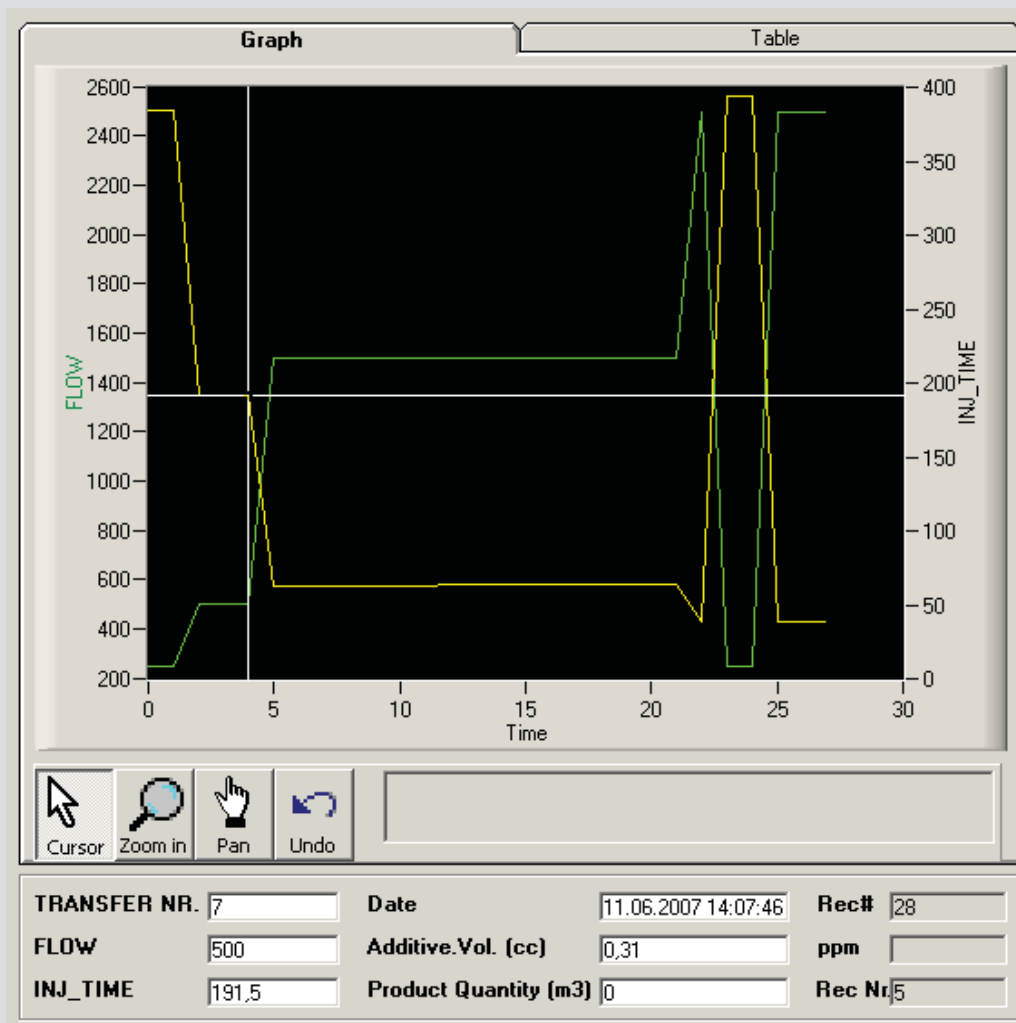
Функции SCADA











Отслеживание тенденций

Flashtech ® предлагает отслеживание тенденций в режиме реального времени и по данным истории, для комплексного набора параметров, выбираемых пользователем.

На страницах отслеживания тенденций данные представлены в виде графиков и таблиц.

Страницы отслеживания тенденций можно настроить как многоканальный регистратор, с большим набором свойств и методов, которые позволяют считывать данные с высокой степенью точности.

Flashtech-Log

23 of 485

Date Time	Message	Order Item	Meter	Bay
13.01.2012 13:40:59	VTG:467832, VTN:472710 Sip.Bitti	57348303	401	4
13.01.2012 13:40:59	Current Additive Error Ratio: 5	57348303	401	4
13.01.2012 13:40:59	Katk: 6000 % KATIK HATASI=94,956	57348303	401	4
13.01.2012 13:40:58	VTG:467832, VTN:472710 , Sipariş Dogrulandi	57348303	401	4
13.01.2012 13:37:45	INJ-1: NA-No Pulses Alarm Biti	57348303	401	4
13.01.2012 13:37:43	Alarm INJ-1: NA-No Pulses	57348303	401	4
13.01.2012 13:36:34	INJ-1: NA-No Pulses Alarm Biti	57348303	401	4
13.01.2012 13:36:32	Alarm INJ-1: NA-No Pulses	57348303	401	4
13.01.2012 13:36:07	INJ-1: NA-No Pulses Alarm Biti	57348303	401	4
13.01.2012 13:35:55	Alarm INJ-1: NA-No Pulses	57348303	401	4
13.01.2012 13:35:38	Akış Başladı	57348303	401	4
13.01.2012 13:35:28	VTG:463832, VTN:468668 Setlendi	57348303	401	4
13.01.2012 13:35:28	OK	57348303	401	4
13.01.2012 13:35:28	SB 110000 4000	57348303	401	4
13.01.2012 13:35:28	PV 01 029 0103.000 Inj #5 Vol	57348303	401	4
13.01.2012 13:35:28	PV 01 030 200.0 Inj #5 Rate	57348303	401	4
13.01.2012 13:35:27	PV 01 017 0002.000 Inj #1 Vol	57348303	401	4
13.01.2012 13:35:27	PV 01 018 002.0 Inj #1 Rate	57348303	401	4
13.01.2012 11:17:26	VTG:463832, VTN:468668 Sip.Bitti	50271201	401	4
13.01.2012 11:17:25	VTG:463832, VTN:468668 , Sipariş Dogrulandi	50271201	401	4
13.01.2012 11:14:33	Akış Başladı	50271201	401	4
13.01.2012 11:14:20	VTG:459832, VTN:464620 Setlendi	50271201	401	4
13.01.2012 11:14:20	OK	50271201	401	4
13.01.2012 11:14:20	SB 010000 4000	50271201	401	4
13.01.2012 11:14:20	PV 01 029 0103.000 Inj #5 Vol	50271201	401	4

Date and Time: 13.01.2012 11:14:20
 Acknowledged

OK

Criteria

Date:
 From: 09.01.2012 00:00
 To: 21.02.2012 23:59

Group: Truck Loading
 Priority: High
 Class: Device
 Order Item:

Item list

- Bays
 - 1
 - 2
 - 3
 - 4
 - 401
 - 402
 - 403
 - 404
 - 5
 - 501
 - 502
 - 503
 - 504
 - 505

Hidden records: Hide
 High Priority:
 Low Priority:

21.02.2012 23:59

Управление сигналами/событиями

Для быстрого доступа к информации, алгоритм управления сигнализации / событий состоит из соответствующего набора категорий, которые позволяют находить информацию от больших категорий завода до уровня отдельного устройства.

Flashtech-Truck Loading

Orders Loads Log Ref.Density Com Enable Help Exit

Port Index

Product	K.BENZINPR	Com	1
Status	Ready	Alarm	0
Order Item	000000000	Gross Total	49419
Ref. Density	0751,6	Net Total	48722
Model	Accuload III	Mass Total	36875
Preset Type	GrossLiters	Adress	1-15
Protocol	Minicomp Host	Control	2-Remote

Meter Status Communication Connection

K.BENZINPR Ready

Press SET key

Key Board Dynamic Displays

SET PRINT ENTER

CLEAR START STOP

DA LEAK CARD ID

Unlock Meter

Alarm

Read

Clear

Injectors

Injector Nr

Parameter

Read

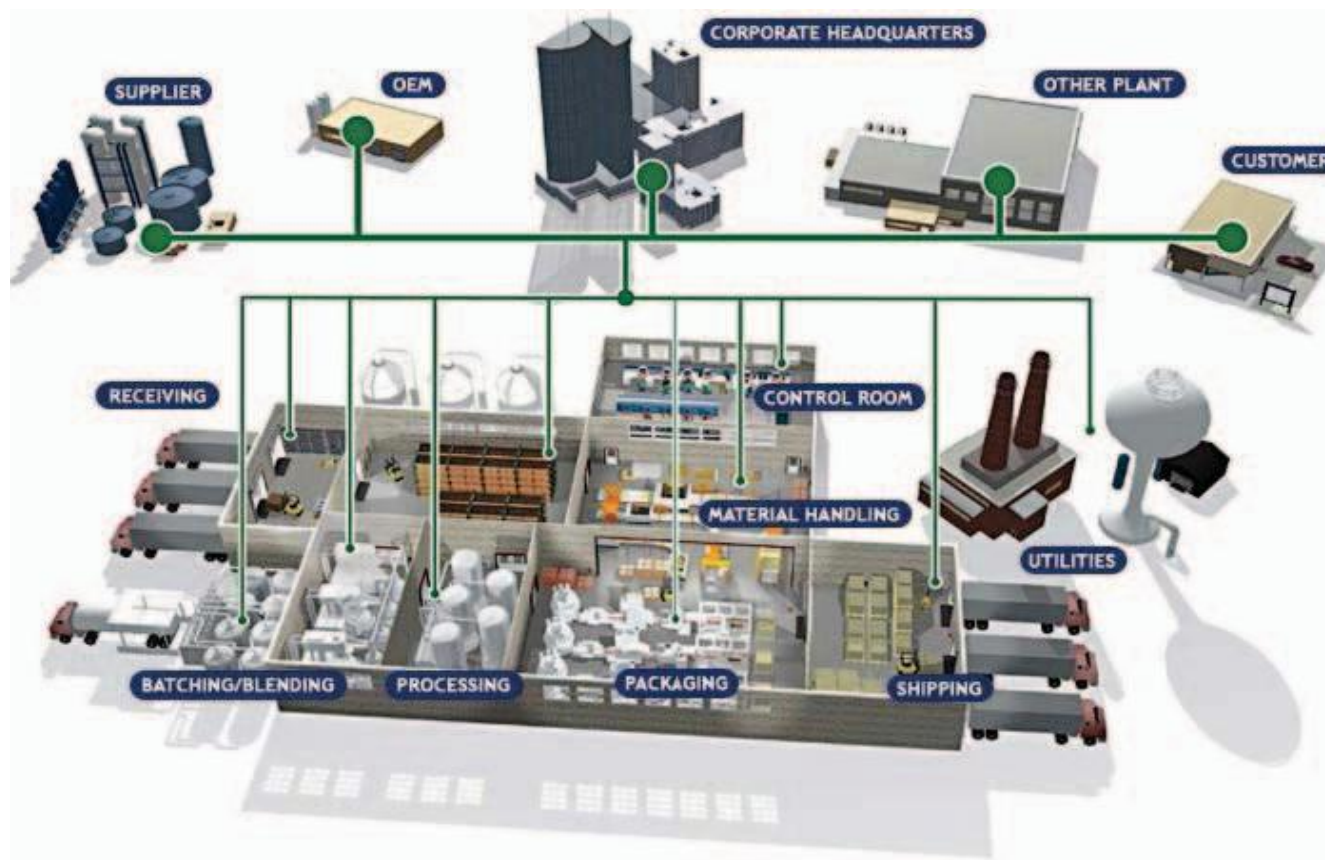
NOXX

LP:2005 Listening TcpPort 2005

Unlock Bay Order Delete

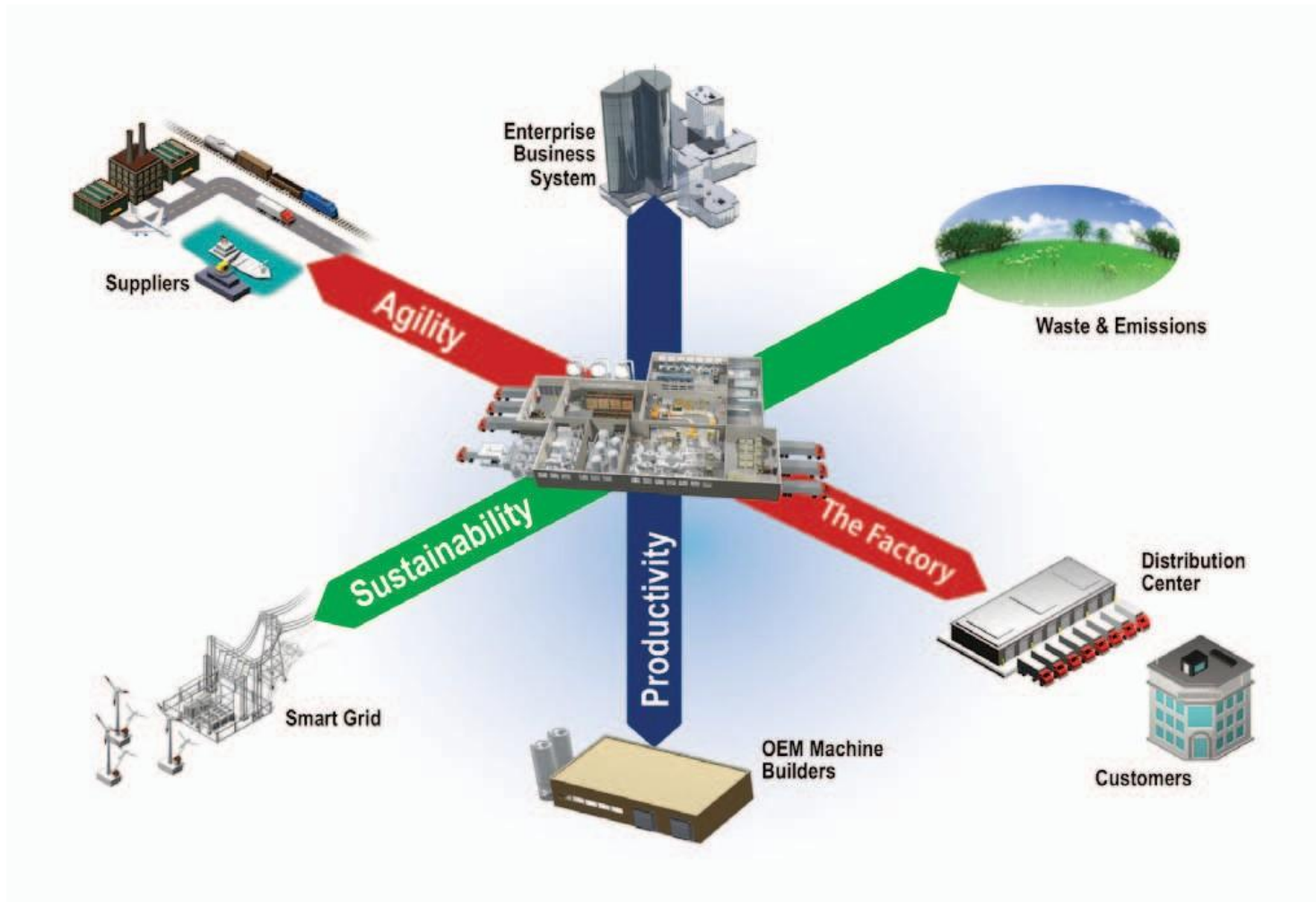
Автоматизация эстакады

Загрузка на основе отсеков
 Проверка и утверждение
 запроса на загрузку
 Перепроверка плотности продукта в резервуаре
 счетчика
 Мониторинг данных в режиме
 реального времени
 Отслеживание заказов и грузовых
 автомобилей

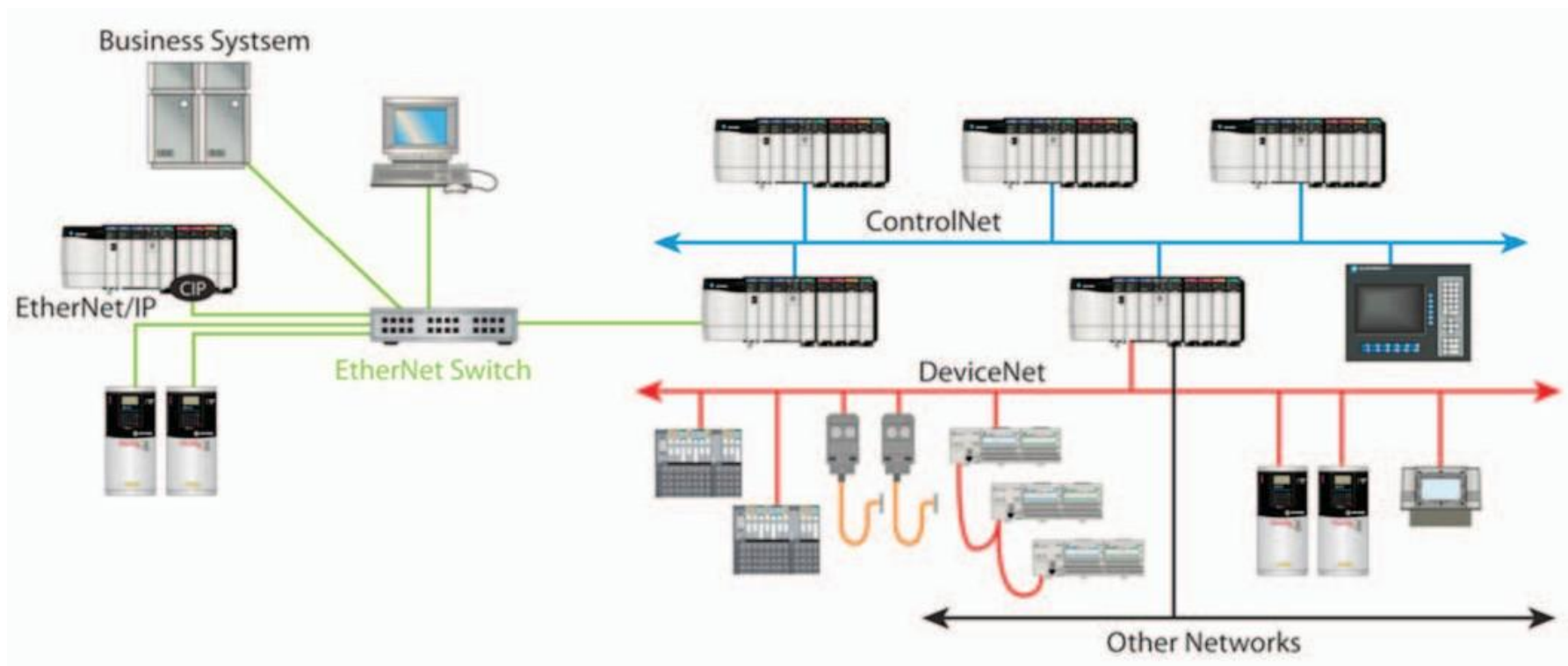


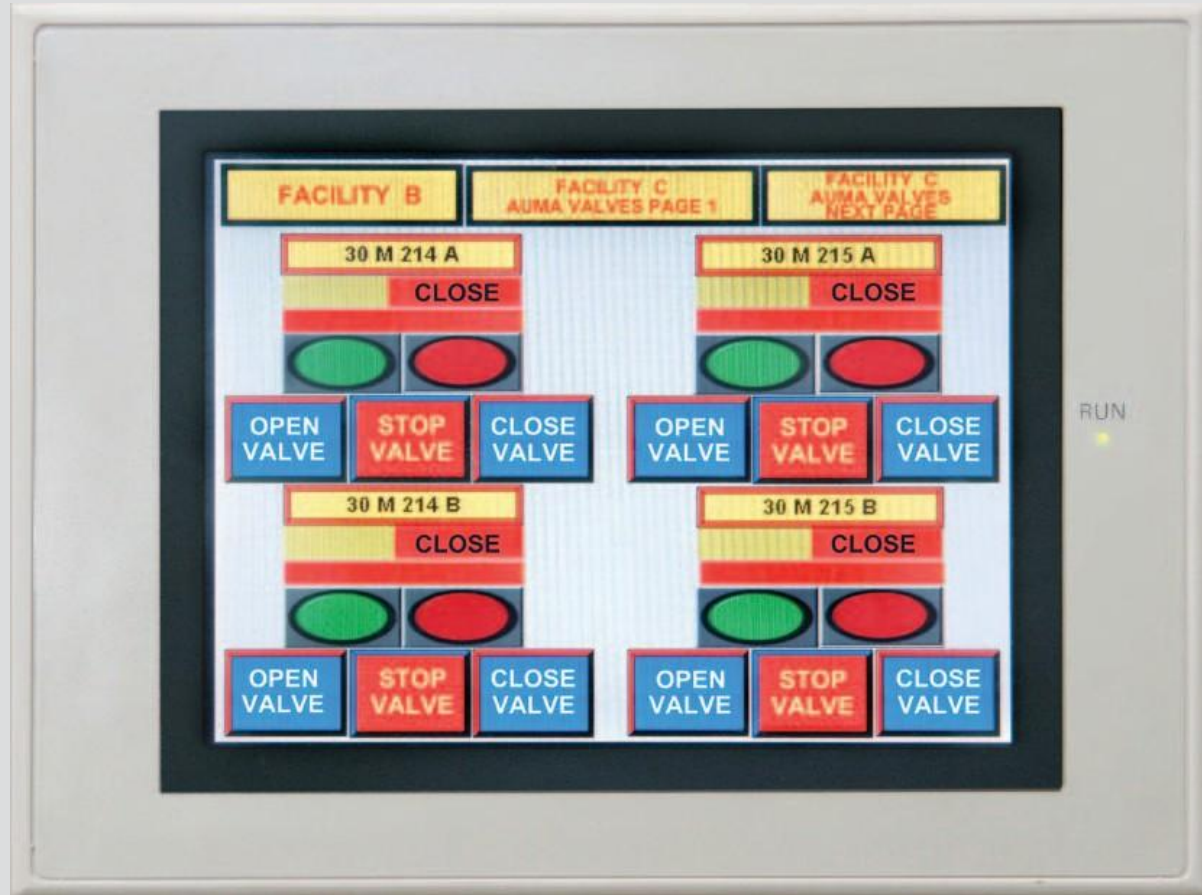
Интеграция системы

В качестве системного интегратора, диапазон решений МЕГА в первую очередь охватывает область Нефти и Газа, Автоматизацию НПЗ, нефтеперерабатывающих заводов.



Широкая интеграция завода
 Осуществляется быстрый и эффективный поток информации в рамках всей организации.





Управление насосами Системы Автоматизации Терминала

Частотно-регулируемые приводы (VSD) используются практически во всех терминалах, для сокращения затрат и получения лучших результатов автоматизации.

Насосы для загрузки продукта запускаются и останавливаются по запросу в зависимости от необходимого расхода, полученного из предварительно установленного потребления.

По частоте запросов от одного загрузочного рукава/залива, ПЛК рассчитывает расход и запускает один загрузочный насос с заданной частотой.

При увеличении объема загрузки, ПЛК модулирует VSD, пока не запустится второй насос для перекачивания продукта.

Последовательность остановки насоса в точности обратная к последовательности запуска насоса.

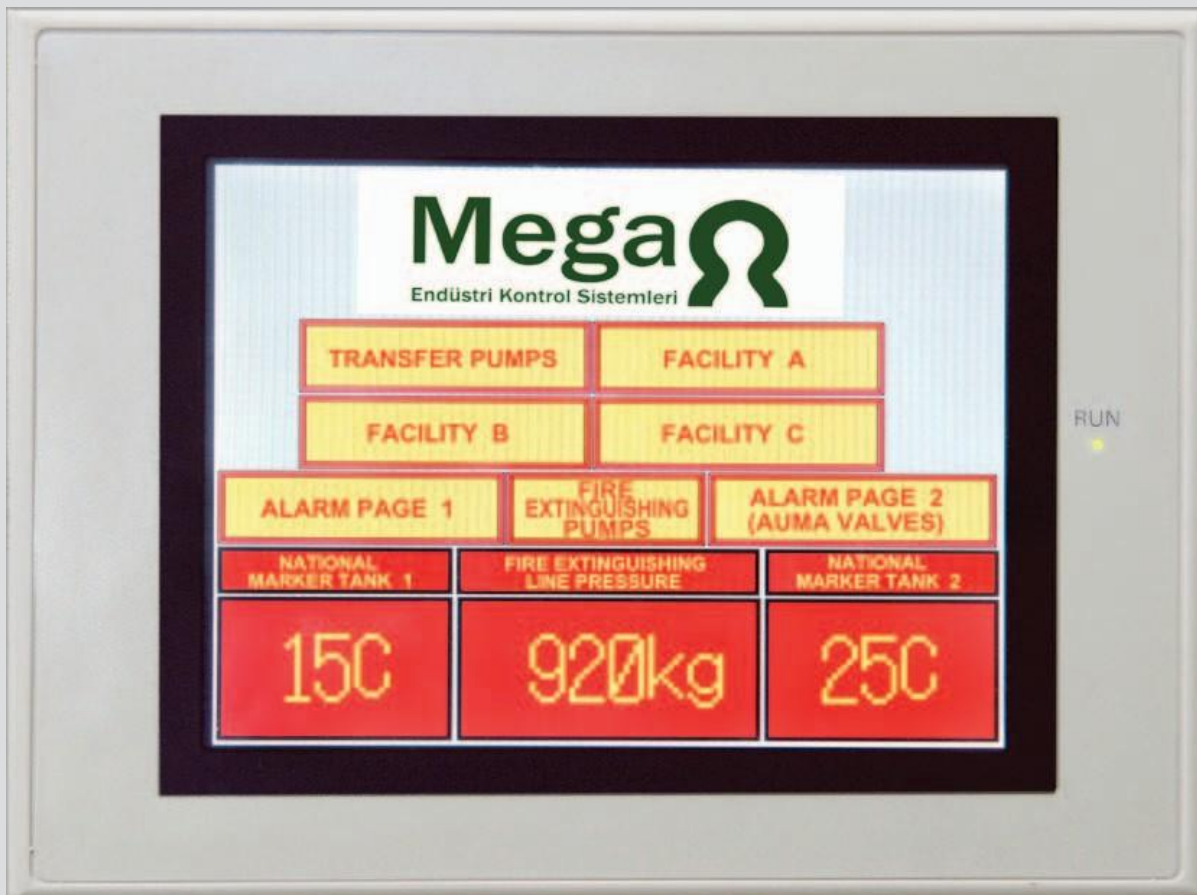
Последовательность запуска и остановки насоса выполняется с помощью ПЛК, который рассчитывает время работы.

Управление аварийным выключением системы автоматизации терминала

Логика аварийного отключения на базе ПЛК обеспечивает страховку терминала от переливания и других опасных ситуаций

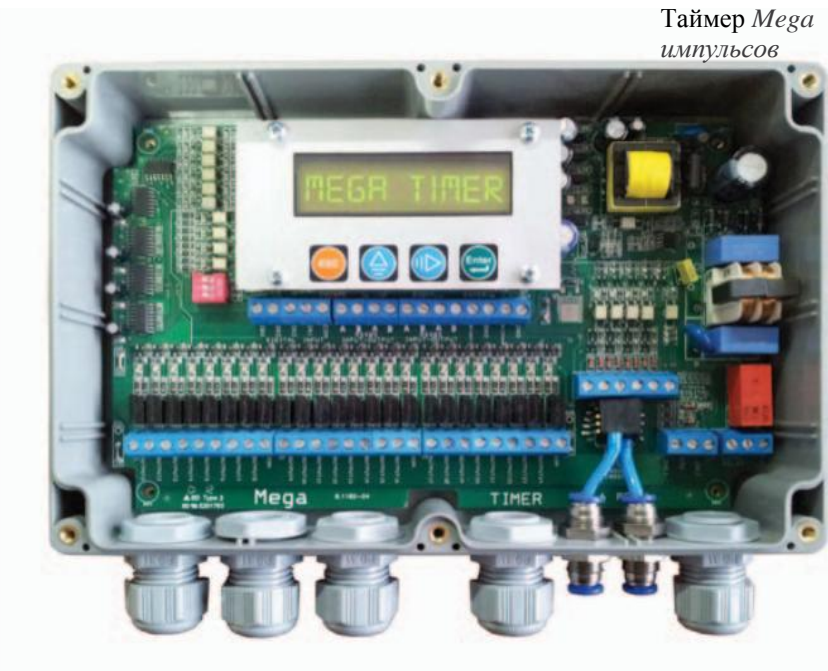
Дежурный сценарий отключения можно запрограммировать на основе требований терминала.



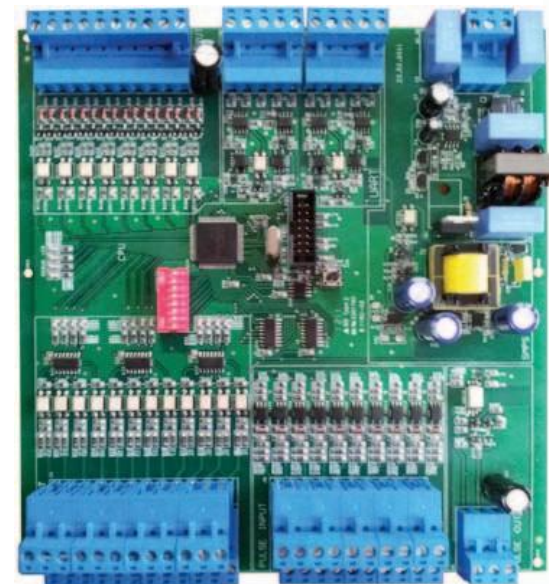


ОБНАРУЖЕНИЕ И УПРАВЛЕНИЕ ПОЖАРНОЙ СИГНАЛИЗАЦИЕЙ системы автоматизации терминала

Для противопожарной системы применяется специально предназначенный ПЛК.
В качестве опции предлагается уровень защиты SIL 3.



Таймер *Mega*
импульсов



Flashware



Синхронизатор

MEGA-Электронная производственная линия

Для поддержания своего бизнеса системной интеграции, MEGA производит различные электронные и интерфейсные модули в качестве дополнительной линейки продуктов.

Программное обеспечение для контроллера интерфейса платформенных весов/предустановки

Многоточечный контроллер таймера

Электронные устройства считывания карт

Накопитель данных/Конвертеры Ethernet-серия

Пользовательские интерфейсы, которые требуются для различных приложений



Графический интерфейс пользователя
Простота работы
Удаленный доступ с помощью IP адресации
Большая линейка главных и SCADA интерфейсов
Универсальный OPC интерфейс
Объектно-ориентированная технология программного обеспечения
ORACLE и SQL, как опции базы данных по умолчанию
Низкая начальная стоимость
Низкая стоимость владения



Преимущества

Повышение надежности и эффективности
Безопасность и контроль загрузок Работа в 24 часа в сутки
Управление и контроль процесса загрузки
Настраиваемые пользователем операции терминала
Полная интеграция TAS-SCADA
Возможности для расширения
Можно использовать на любом языке

Безопасность

Предотвращает не авторизованный доступ
Гарантирует правильную загрузку продукта
Проверка и утверждение заказа
Проверка и утверждение водителя/автомобиля

Экономия

Уменьшенная стоимость установки и эксплуатации

Надежный, быстрый и эффективный управление и контроль через интерфейс оператора

Улучшение качества продукции и услуг

Улучшенное управление заказами

Формирование всеобъемлющих отчетов и другой документации

Планирование перемещения транспортных средств на территории, чтобы предотвратить перегрузку

Исключение необходимости в администраторе базы данных

Контроль и надзор за операциями терминала через один источник ответственности

Не дорогое обновление системы





Возможности для расширения

Уникальное определение терминала

Неограниченное количество опор загружающей руки

Не требуется дополнительных средств для расширения системы

Не требуется дополнительных средств для обновления системы

Интерфейс SCADA OPC и ActiveX для широкого диапазона систем ПЛК и DCS

Система готовая к применению для этанола, биодизеля, смешивания и других приложений, возможных в будущем

Технология программирования

Объектно-ориентированное программирование с запуском по событиям

Предоставляет OLEDB для доступа к базе данных

IP адресация для передачи данных по сетям LAN и WAN

Интерфейсы ERP, SRP, SAP и пользовательский главный интерфейс

Широкий диапазон отображения данных в режиме реального времени и взятых из истории

Гибкая система формирования отчетов

Исключение необходимости в администраторе базы данных

Реконструкция / Модернизация

Наблюдение за площадкой, для определения требований заказчика, охватывающих:

Оборудование эстакады

Оборудование МСС и

PLC

Оборудование, аппаратное, программное обеспечение и сетевые компоненты системы управления

Главный интерфейс

Анализ базы данных

Управление проектами

Реализация, шеф-монтаж

Конфигурация системы, ввод в эксплуатацию, помощь при запуске, обучение операторов

Договора на обслуживание и ремонт

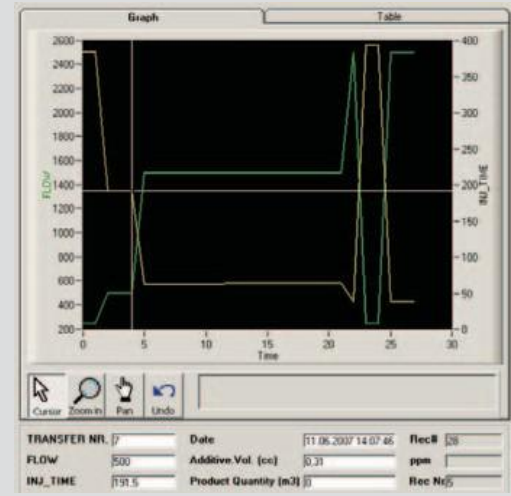
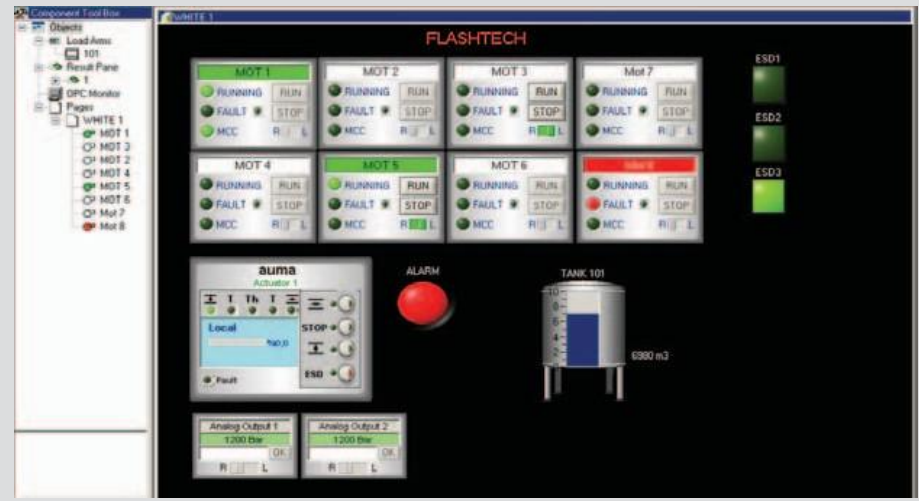
Поддержка на месте и по телефону

Услуги консультантов

Мы приносим инновационные решения для старых установок с устаревшей технологией, предлагая эти услуги через один источник ответственности



Мы заменяем Вашу старое и громоздкое оборудование эстакады на новейшее электронные предустановки с технологией Мульти Арм (Multi Arm), которые позволяют утратить необходимость в отдельных контроллерах впрыска.



Модернизация

Мы заменяем Ваше громоздкое оборудование MCC и комнаты управления современным ПК с интерфейсом SCADA.

Рекомендации







Industrial Control Systems

Mega Endüstri Kontrol Sistemleri Tic. Ltd. Çti.

Yaçamkent Mah. 3207 Cad. 3204 Sok. No: 8 06810 Çayyolu, Ankara. Turция
Тел. +90 (312)217 32 88 факс +90 (312)217 33 88

mGgaendustri@megaendustri.com.tr
www.megaendustri.com.tr

